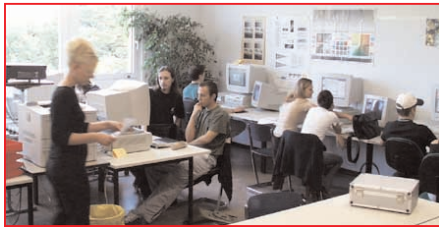


Das BGJ – Berufsgrundbildungsjahr Druck- und Medientechnik

Einige Betriebe nutzen dieses kostenlose Angebot regelmäßig, anderen ist es noch völlig unbekannt.

Mit diesem Infobrief möchten wir Ihnen unser BGJ vorstellen.

Im laufenden Jahrgang 2005/06 gibt es noch freie Plätze für Nachzügler – aber auch die Planung für September 2006 läuft bereits!



BGJ – Was ist das?

Das erste Jahr einer Berufsausbildung als vollschulisches Angebot wird Berufsgrundbildungsjahr genannt.

Das zweite und dritte Ausbildungsjahr wird danach in einem Betrieb absolviert. An unserem Oberstufenzentrum kann man das BGJ für Drucker oder für Mediengestalter für Digital- und Printmedien besuchen.

BGJ – Wer geht da hin?

Viele Betriebe möchten zwar ausbilden, haben aber keine ausreichenden Möglichkeiten, die allgemeinen Berufsgrundlagen zu vermitteln, da sie stark spezialisiert sind.



Diese Betriebe nehmen gern Auszubildende in das 2. Ausbildungsjahr auf, die ihre Berufsgrundbildung am OSZ Druck- und Medientechnik erhalten haben. Ein bestimmter Bildungsabschluss ist dabei keine zwingende Voraussetzung.

Für das OSZ Druck- und Medientechnik gelten jedoch die folgenden Aufnahmeabsprachen:

1. Bestandener Eignungstest beim Verband Druck und Medien Berlin-Brandenburg e.V.
2. Schriftliche Weiterbildungszusage eines Betriebes bei Bestehen des BGJ.

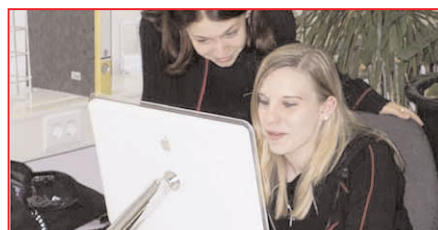
BGJ – Was wird da gemacht?

In den hauseigenen Werkstätten wird eine fundierte fachpraktische Ausbildung für die genannten Berufe durchgeführt. Für die Mediengestalter umfasst dies z. B. Programmschulungen in allen wichtigen DTP-Programmen, die Drucker arbeiten an modernen Bogenoffsetmaschinen. Der Theorieunterricht erfolgt gemeinsam mit den anderen Auszubildenden, sodass ein Wechsel der Berufsschulklasse nach dem BGJ nicht nötig ist.



BGJ – Was bringt das?

Das erfolgreich besuchte BGJ ersetzt das erste Jahr der Berufsausbildung, d. h. im Betrieb beginnt dann die weitere Ausbildung im zweiten Ausbildungsjahr. Die Auszubildenden haben in diesem Jahr eine solide Grundausbildung im gesamten Berufsfeld erhalten und die Betriebe sparen sich die aufwändige Einweisung des ersten Ausbildungsjahres – und haben mit den verbleibenden zwei Jahren Ausbildungsdauer einen überschaubaren Zeitraum vor sich, wobei die Azubis schnell in der Produktion einsetzbar sind.



Termine rund um die Ausbildung

Termine des OSZ DruM

Tag der offenen Tür 2006
mit Namensfeier ›Ernst-Litfaß-Schule‹
Freitag, 17. Februar 2006

Prüfungstermine (theoretischer Teil)

Abschlussprüfung Winter 2005/06
Mittwoch, 7. Dezember 2005

Zwischenprüfung 2006
Donnerstag, 30. März 2006

Abschlussprüfung Sommer 2006
Dienstag, 16. Mai 2006

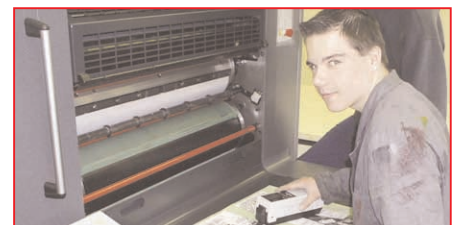
So erreichen Sie uns

OSZ Druck- und Medientechnik
Cyclostraße 1–5, 13437 Berlin-Wittenau

Abteilung II (Berufsschule)
Bernd Keichel-Enders, Wilm Diestelkamp
Tel.: (0 30) 41 47 92-12

Sekretariat OSZ Druck- und Medientechnik
Tel.: (0 30) 41 47 92-0
Fax: (0 30) 41 47 92-21

E-Mail: OSZ_DruckMedien@web.de
Internet: www.oszdrum.de
Infobrief: Senden Sie eine leere E-Mail mit dem Betreff ›Infobrief‹ an Infobrief_Berufsschule@web.de



OSZ DruM-Planer

2. Schulhalbjahr 2005/06

| Februar | März | April | Mai | Juni | Juli |
|---|--|--|--|--|--|
| 1 Mi <small>Winterferien seit 30.1. 1. Schultag: Mo., 6. 2.</small> | 1 Mi C-2 | 1 Sa | 1 Mo <small>18. KW Maifeiertag</small> | 1 Do | 1 Sa |
| 2 Do <small>Blockwochen- Einteilung der</small> | 2 Do C-2 | 2 So | 2 Di A-3 | 2 Fr | 2 So |
| 3 Fr <small>Berufsschule: A – 1. Lehrjahr</small> | 3 Fr C-2 | 3 Mo <small>14. KW</small> | 3 Mi A-3 | 3 Sa | 3 Mo <small>27. KW</small> B-7 |
| 4 Sa <small>B – 2. Lehrjahr C – 3. Lehrjahr</small> | 4 Sa | 4 Di <small>OB: Praxis-ZP der Mediengestalter</small> | 4 Do <small>OB: Block-Turnus C Zeugnisse ins Büro!</small> | 4 So <small>Pfingstsonntag</small> | 4 Di <small>Zeugnisausgabe Abt. I und OB Block-Turnus B Gutenbergfest 2006 (?)</small> |
| 5 So <small>C-1 – B-7: Blockwochen-Einteilung der Berufsschule (OB)</small> | 5 So | 5 Mi C-4 | 5 Fr A-3 | 5 Mo <small>23. KW Pfingstmontag</small> | 5 Mi <small>Zentraler AZV-Tag OSZ DruM 2</small> |
| 6 Mo <small>6. KW</small> | 6 Mo B-2 <small>10. KW</small> | 6 Do C-4 | 6 Sa | 6 Di B-5 | 6 Do <small>Sommerferien 1. Schultag: Mo., 21. 8.</small> |
| 7 Di C-1 | 7 Di B-2 | 7 Fr C-4 | 7 So | 7 Mi B-5 | 7 Fr <small>Unterrichtsvorbereitung: Mi., 16. 8.–Fr., 18. 8.</small> |
| 8 Mi C-1 | 8 Mi B-2 <small>Internat. Frauentag</small> | 8 Sa | 8 Mo <small>19. KW</small> | 8 Do B-5 | 8 Sa <small>Verwaltungen über Behördenzentrum 90-0</small> |
| 9 Do C-1 | 9 Do B-2 | 9 So | 9 Di C-6 | 9 Fr B-5 | 9 So |
| 10 Fr C-1 | 10 Fr <small>Zentraler AZV-Tag OSZ DruM 1</small> | 10 Mo <small>15. KW Osterferien 1. Schultag: Mo., 24. 4.</small> | 10 Mi C-6 | 10 Sa | 10 Mo <small>28. KW Personalrat 90 22-45 86 GEW 21 99 93-0</small> |
| 11 Sa | 11 Sa | 11 Di <small>Der DruM-Planer im Internet: www.oszdrum.de,</small> | 11 Do C-6 | 11 So | 11 Di <small>IHK Berlin www.ihk.de/berlin</small> |
| 12 So | 12 So | 12 Mi <small>Bereich ›Übersicht‹, Rubrik ›Aktuelles‹, Punkt ›Termine‹.</small> | 12 Fr <small>OB: Zeugnisausgabe Block-Turnus C</small> | 12 Mo <small>24. KW</small> | 12 Mi <small>Frau Kolbe (Ausb.-Beraterin) 3 15 10-2 95</small> |
| 13 Mo <small>7. KW</small> | 13 Mo A-2 <small>11. KW</small> | 13 Do | 13 Sa | 13 Di A-5 | 13 Do <small>Frau Stallknecht (Sachbearbeiterin) 3 15 10-4 26</small> |
| 14 Di B-1 | 14 Di A-2 | 14 Fr <small>Karfreitag</small> | 14 So | 14 Mi A-5 | 14 Fr <small>HWK Berlin www.hwk-berlin.de</small> |
| 15 Mi B-1 | 15 Mi A-2 | 15 Sa | 15 Mo <small>20. KW</small> | 15 Do A-5 | 15 Sa <small>Frau Rüdiger 25 90 34 90</small> |
| 16 Do B-1 | 16 Do A-2 | 16 So <small>Ostersonntag</small> | 16 Di <small>OB: Theorie- Abschluss- prüfung</small> | 16 Fr <small>OB: Notenschluss Block-Turnus A</small> | 16 So |
| 17 Fr <small>Tag der offenen Tür am OSZ DruM mit Namensfeier: ›Ernst-Litfaß-Schule‹</small> | 17 Fr A-2 | 17 Mo <small>16. KW Ostermontag</small> | 17 Mi B-4 | 17 Sa | 17 Mo <small>29. KW IHK Cottbus www.cottbus.ihk.de</small> |
| 18 Sa | 18 Sa | 18 Di <small>OSZ Druck- und Medientechnik</small> | 18 Do B-4 | 18 So | 18 Di <small>Frau Wecke (03 55) 3 65-2 04</small> |
| 19 So | 19 So | 19 Mi <small>Cyclopstraße 1–5 13437 Berlin</small> | 19 Fr B-4 | 19 Mo <small>25. KW</small> | 19 Mi B-6 <small>IHK Frankfurt www.ifo.ihk24.de</small> |
| 20 Mo <small>8. KW IHK Berlin: Anmeldeschluss zur Sommer-AP</small> | 20 Mo C-3 <small>12. KW</small> | 20 Do <small>Tel.: 41 47 92-0 Fax: 41 47 92-21</small> | 20 Sa | 20 Di B-6 | 20 Do <small>Herr Müller (03 35) 56 21-2 23</small> |
| 21 Di A-1 | 21 Di C-3 | 21 Fr <small>OSZ_DruckMedien @web.de www.oszdrum.de</small> | 21 So | 21 Mi B-6 | 21 Fr <small>IHK Neubragn. www.neubranden- burg.ihk.de</small> |
| 22 Mi A-1 | 22 Mi C-3 | 22 Sa <small>Infobrief-Verteiler: Infobrief_Berufs- schule@web.de</small> | 22 Mo <small>21. KW</small> | 22 Do <small>OB: Block-Turnus A Zeugnisse ins Büro!</small> | 22 Sa <small>Herr Fengler (03 95) 55 97-4 07</small> |
| 23 Do A-1 | 23 Do C-3 | 23 So | 23 Di A-4 | 23 Fr <small>OB: Notenschluss Block-Turnus B</small> | 23 So |
| 24 Fr A-1 | 24 Fr C-3 | 24 Mo <small>17. KW</small> | 24 Mi A-4 | 24 Sa | 24 Mo <small>30. KW IHK Potsdam www.ihk.de/ potsdam</small> |
| 25 Sa | 25 Sa | 25 Di C-5 | 25 Do <small>Himmelfahrt</small> | 25 So | 25 Di <small>Herr Müller (03 31) 27 86-5 05</small> |
| 26 So | 26 So | 26 Mi C-5 | 26 Fr <small>unterrichtsfrei</small> | 26 Mo <small>26. KW OB: Block-Turnus B Zeugnisse ins Büro!</small> | 26 Mi A-6 <small>Verband DMBB www.vdmbb.de</small> |
| 27 Mo <small>9. KW</small> | 27 Mo B-3 <small>13. KW</small> | 27 Do C-5 | 27 Sa | 27 Di A-6 | 27 Do <small>Herr Marcard 3 02 20 21</small> |
| 28 Di C-2 | 28 Di B-3 | 28 Fr <small>OB: Notenschluss Block-Turnus C</small> | 28 So | 28 Mi A-6 | 28 Fr <small>ver.di – FB. 8 www.bb-verdi.de</small> |
| Blockwochen-Einteilung in der Berufsschule A: 1. Ausbildungsjahr B: 2. Ausbildungsjahr C: 3. Ausbildungsjahr | 29 Mi B-3 | 29 Sa | 29 Mo <small>22. KW OB: Prüfungswoche AP (Keine Berufsschule!)</small> | 29 Do A-6 | 29 Sa <small>Herr Föllmer Frau Lindemann 86 31 24-05 / -07</small> |
| | 30 Do <small>OB: Zwischenprüfung</small> | 30 So B-3 | 30 So | 30 Fr <small>OB: Zeugnisausgabe Block-Turnus A</small> | 30 So |
| | 31 Fr | 31 So B-3 | <small>Änderungen erst nach Rücksprache mit SHN im Zentralplan eintragen!</small> | 31 Mi <small>OB: Praxis-AP der Mediengestalter</small> | <small>OSZ DruM-Planer Nr. 7 Februar 2006 – Juli 2006</small> |

OSZ DruM-Planer

1. Schulhalbjahr 2006/07

| August | September | Oktober | November | Dezember | Januar |
|--|---|--|--|--|--|
| 1 Di <small>Sommerferien seit 6. 7. 1. Schultag: Mo., 21. 8.</small> | 1 Fr B-1 | 1 So <small>Erntedankfest</small> | 1 Mi C-4 <small>Allerheiligen</small> | 1 Fr A-4 | 1 Mo <small>1. KW Neujahr</small> |
| 2 Mi | 2 Sa | 2 Mo <small>40. KW Herbstferien 1. Schultag: Mo., 16. 10.</small> | 2 Do C-4 | 2 Sa | 2 Di |
| 3 Do | 3 So | 3 Di <small>Tag der dt. Einheit</small> | 3 Fr C-4 | 3 So <small>1. Advent</small> | 3 Mi |
| 4 Fr | 4 Mo <small>36. KW</small> C-2 | <p>Vorabversion!</p> <p>Die eingetragenen Termine und die Unterrichtsverteilung entsprechen dem aktuellen Stand der Planung.</p> <p>Stand: Nov. 2005</p> <p>Die endgültige Planung wird etwa zwei Monate vor Beginn des Kalenderzeitraums bekannt gegeben.</p> <p>www.oszdrum.de Bereich ›Übersicht Rubrik ›Aktuelles‹, dort Unterpunkt ›Termine‹</p> | 4 Sa | 4 Mo <small>49. KW</small> B-5 | 4 Do |
| 5 Sa | 5 Di C-2 | | 5 So <small>Nikolaustag</small> B-5 | 5 Fr | |
| 6 So | 6 Mi C-2 | | 6 Mo <small>45. KW</small> A-3 | 6 Mi B-5 | 6 Sa |
| 7 Mo <small>32. KW</small> | 7 Do C-2 | | 7 Di A-3 | 7 Do B-5 | 7 So |
| 8 Di Blockwochen-Einteilung der Berufsschule: A – 1. Lehrjahr | 8 Fr C-2 | | 8 Mi A-3 | 8 Fr <small>Abt. II: B-Turnus Notenschluss</small> | 8 Mo <small>2. KW</small> A-6 |
| 9 Mi B – 2. Lehrjahr C – 3. Lehrjahr | 9 Sa | | 9 Do A-3 | 9 Sa | 9 Di A-6 |
| 10 Do | 10 So | | 10 Fr A-3 | 10 So <small>2. Advent</small> | 10 Mi A-6 |
| 11 Fr | 11 Mo <small>37. KW Berufsschule: Zentraler Einschulungstermin</small> A-1 | | 11 Sa | 11 Mo <small>50. KW</small> C-6 | 11 Do <small>Abt. II: B-Turnus Zeugnisse ins Büro!</small> A-6 |
| 12 Sa | 12 Di A-1 | | 12 So | 12 Di C-6 | 12 Fr <small>Abt. II: A-Turnus Notenschluss</small> A-6 |
| 13 So | 13 Mi A-1 | | 13 Mo <small>46. KW</small> B-4 | 13 Mi C-6 | 13 Sa |
| 14 Mo <small>33. KW</small> | 14 Do A-1 | 14 Di B-4 | 14 Do C-6 | 14 So | |
| 15 Di | 15 Fr A-1 | 15 So | 15 Mi B-4 | 15 Fr <small>Abt. II: C-Turnus Notenschluss</small> C-6 | 15 Mo <small>3. KW</small> B-6 |
| 16 Mi <small>Unterrichtsvorbereitung 16. 8.–18. 8.</small> | 16 Sa | 16 Mo <small>42. KW</small> A-2 | 16 Do B-4 | 16 Sa | 16 Di B-6 |
| 17 Do | 17 So | 17 Di A-2 | 17 Fr B-4 | 17 So <small>3. Advent</small> | 17 Mi B-6 |
| 18 Fr | 18 Mo <small>38. KW</small> B-2 | 18 Mi A-2 | 18 Sa | 18 Mo <small>51. KW</small> A-5 | 18 Do <small>Abt. II: C-Turnus Zeugnisse ins Büro!</small> B-6 |
| 19 Sa <small>IHK Berlin: Anmeldeschluss zur Winter-AP</small> | 19 Di B-2 | 19 Do A-2 | 19 So <small>Volkstrauertag</small> | 19 Di A-5 | 19 Fr <small>Abt. II: B-Turnus Zeugnisausgabe</small> B-6 |
| 20 So C-1 – A-7: Blockwochen-Einteilung der Berufsschule | 20 Mi B-2 | 20 Fr A-2 | 20 Mo <small>47. KW</small> C-5 | 20 Mi A-5 | 20 Sa |
| 21 Mo <small>34. KW</small> C-1 | 21 Do B-2 | 21 Sa | 21 Di C-5 | 21 Do A-5 | 21 So |
| 22 Di C-1 | 22 Fr B-2 | 22 So | 22 Mi <small>Buß- und Betttag</small> C-5 | 22 Fr <small>Winteranfang</small> A-5 | 22 Mo <small>4. KW</small> C-7 |
| 23 Mi C-1 | 23 Sa <small>Herbstanfang</small> | 23 Mo <small>43. KW</small> B-3 | 23 Do C-5 | 23 Sa | 23 Di C-7 |
| 24 Do C-1 | 24 So | 24 Di B-3 | 24 Fr C-5 | 24 So <small>4. Advent Heiligabend</small> | 24 Mi C-7 |
| 25 Fr C-1 | 25 Mo <small>39. KW</small> C-3 | 25 Mi B-3 | 25 Sa | 25 Mo <small>52. KW 1. Weihnachtsfeiertag</small> | 25 Do <small>Abt. II: A-Turnus Zeugnisse ins Büro!</small> C-7 |
| 26 Sa | 26 Di C-3 | 26 Do B-3 | 26 So <small>Totensonntag</small> | 26 Di <small>2. Weihnachtsfeiertag</small> | 26 Fr <small>Abt. II: C-Turnus Zeugnisausgabe</small> C-7 |
| 27 So | 27 Mi C-3 | 27 Fr B-3 | 27 Mo <small>48. KW</small> A-4 | 27 Mi <small>Weihnachtsferien 1. Schultag: Mo., 8. 1. 2006</small> | 27 Sa <small>100 Schultage</small> |
| 28 Mo <small>35. KW</small> B-1 | 28 Do C-3 | 28 Sa | 28 Di A-4 | 28 Do | 28 So <small>A-Turnus: 35 Tage B-Turnus: 30 Tage C-Turnus: 35 Tage</small> |
| 29 Di B-1 | 29 Fr C-3 | 29 So <small>Ende der Sommerzeit</small> | 29 Mi A-4 | 29 Fr | 29 Mo <small>5. KW</small> A-7 |
| 30 Mi B-1 | 30 Sa | 30 Mo <small>44. KW</small> C-4 | 30 Do A-4 | 30 Sa | 30 Di A-7 |
| 31 Do B-1 | Änderungen erst nach Rücksprache mit SHN im Zentralplan eintragen! | 31 Di C-4 | OSZ DruM-Planer Nr. 8 August 2006 – Januar 2007 | 31 So <small>Silvester</small> | 31 Mi <small>Fr., 2. 2.: Zeugnisausgabe Abt. I / Abt. II C-Turnus</small> A-7 |