

Anmeldungen

Alle Anmeldungen werden Mitte Februar bis Mitte Juni entgegengenommen. Die verbindliche Anmeldefrist wird von der zuständigen Schulaufsichtsbehörde jährlich festgelegt.

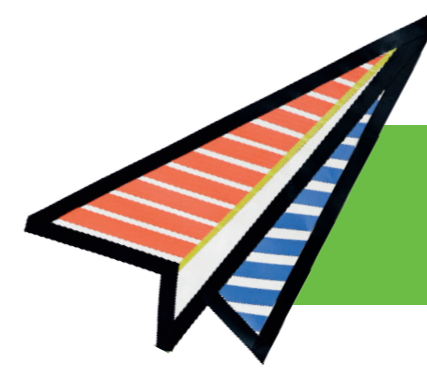
Sollten bei Anmeldeschluss noch freie Schulplätze vorhanden sein, werden auch bis zum Schuljahresbeginn Anmeldungen bearbeitet.

Im Regelfall benötigen wir folgende Unterlagen:

- Aufnahmeantrag bzw. Leitbogen*
- Lebenslauf mit Unterschrift und Foto
- beglaubigte Kopie des letzten Halbjahreszeugnisses der allgemein bildenden Schule, ggf. mit Anlage
- beglaubigte Kopie des Abgangszeugnisses/Abschlusszeugnisses der allgemein bildenden Schule, ggf. mit Anlage

*Bewerber*innen nutzen das elektronische Anmelde- und Leitsystem (EALS). Verantwortlich für die Datenerfassung/Erstellung des Anmelde- und Leitbogens sind die abgebenden Schulen oder die Jugendberufsagentur. Informationen finden Sie unter: www.wege-zum-beruf.de

**Anmeldung ab Februar
im laufenden Schuljahr**



**Integrierte Berufsausbildungs-
vorbereitung (IBA)**

**einjährige Maßnahme
zur Berufsqualifizierung**

Kontaktdaten

Ernst-Litfaß-Schule

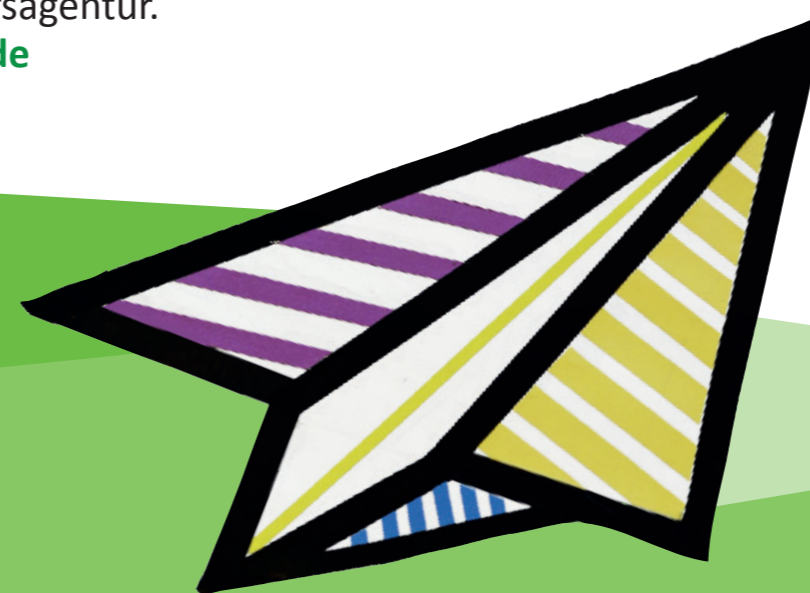
OSZ Mediengestaltung und Medientechnologie

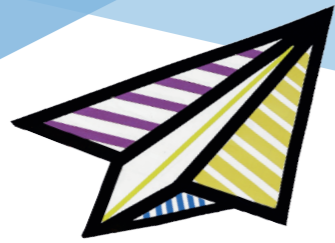
Cyclopstraße 1–5

13437 Berlin

www.ernst-litfass-schule.de

Telefon 0 30 / 41 47 92-0





Ziel

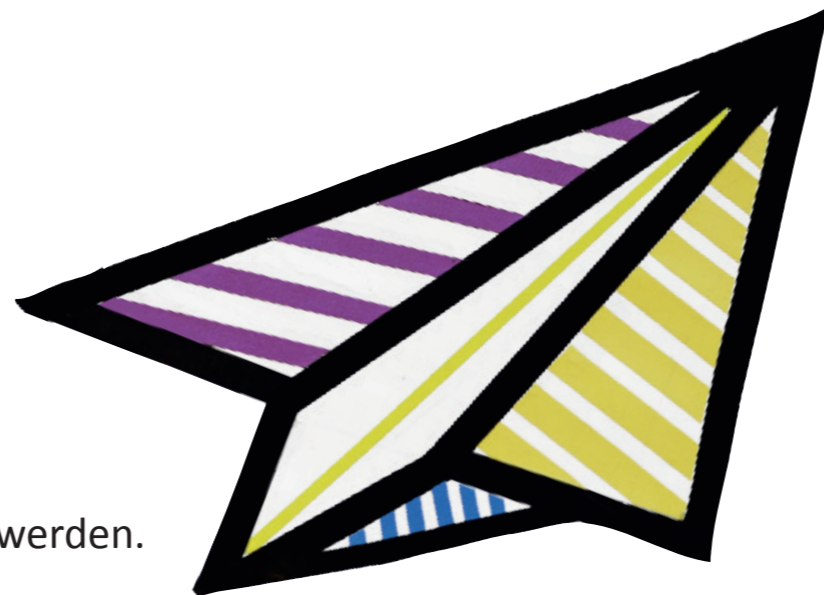
- Berufsvorbereitung im Berufsfeld Medientechnologie und Mediengestaltung (Fachtheorie und Fachpraxis)
- Vertiefung der Allgemeinbildung

Dauer

1 Jahr

Praktika

Es müssen zwei Praktika erfolgreich absolviert werden.



Voraussetzungen

Für den Bildungsgang können Sie sich nach dem Ende Ihrer Schulpflicht anmelden; in der Regel nach der 10. Klasse.

Sie benötigen dazu:

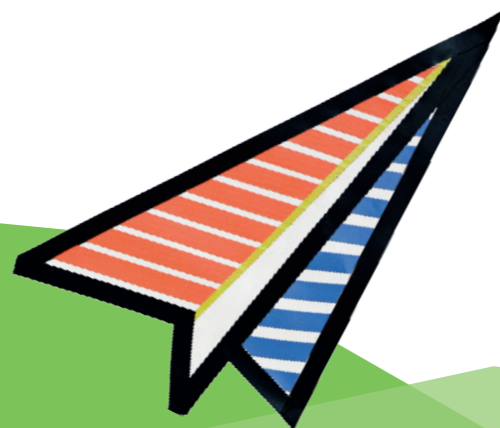
- keinen Schulabschluss oder
- BBR oder
- eBBR

Abschluss

Am Ende des Jahres können Sie den Bildungsgang mit dem

- **BBR** (Notendurchschnitt 4,0)
- **eBBR** (Prüfung)
- **MSA** (Prüfung)

abschließen.



Wie kann es weitergehen?

Duale Möglichkeiten

Die Ernst-Litfaß-Schule ist die begleitende Berufsschule für folgende Ausbildungsberufe:

Mediengestalter/in Digital und Print
Medientechnologe/in Druck
Medientechnologe/in Siebdruck
Medientechnologe/in Druckverarbeitung
Buchbinder/in
Geomatiker/in
Packmitteltechnologe/in
Maschinen- und Anlagenführer/in
Fotograf/in

Schulische Möglichkeiten

Dreijährige Berufsfachschule

Staatlich geprüfte/r **medientechnische/r Assistent/in**

Schwerpunkt Mediengestaltung und Printproduktion
oder
Schwerpunkt Geovisualisierung

Hier erhält man neben einer Berufsausbildung zusätzlich den Schulabschluss „Fachhochschulreife“.

Voraussetzung: MSA